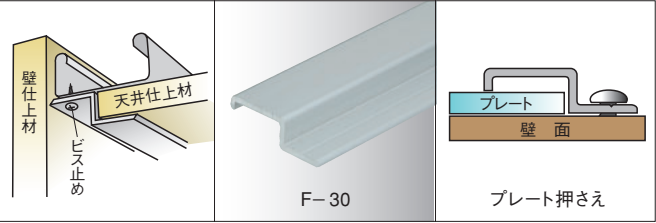


新製品
在庫品

Z ばり

材質：アルミニウム押出品
 表面処理：シルバー（艶消）／B2 アルマイト 腐食防止処理済
 有効寸法：L = 4 m
 内の数字は、商品コードです
 Z ばりは、一般的に内装材として、壁と天井とのジョイント部分に使用します
 3.5 Z、F-30 は、通常着板面（プレート）の押さえとして使用します



18000

Z ばり 1.2 × 11.5 × 10.5 × 11.5 × 4 m シルバー

18001

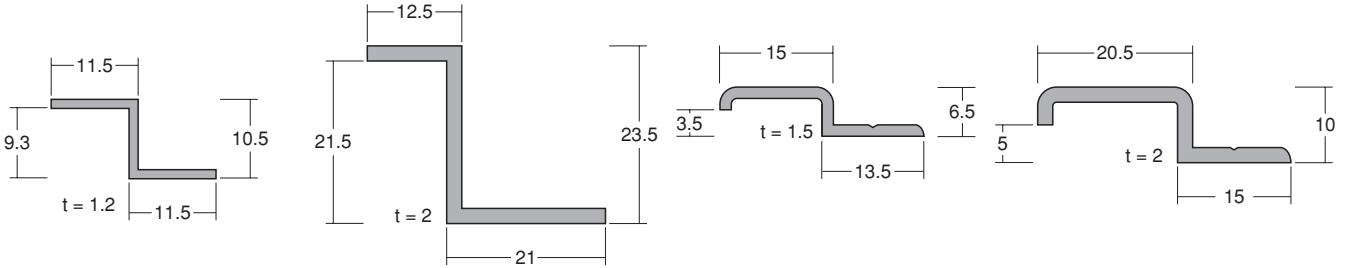
Z ばり 2 × 12.5 × 23.5 × 21 × 4 m シルバー

18005 新製品

3.5Z × 4 m シルバー

939151

F-30 × 4 m シルバー



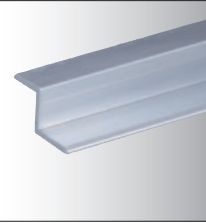
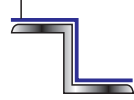
在庫品

外磨一段 アングル

ソトミガキキチダン

材質：アルミニウム押出品
 表面処理：シルバー（半鏡面）／外側のみバフ研磨後 アルマイト処理 腐食防止処理済
 有効寸法：L = 1.74 m（両端使用不可）
 厚み：t = 1.1 ミリ
 内の数字は、商品コードです
 外磨一段アングルは、落とし込み式プレート看板のフレームなどに利用されます

外側のみ使用可

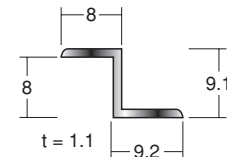
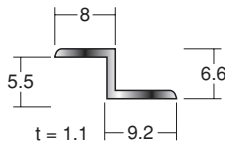


326000

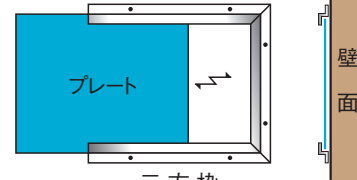
外磨一段 5 ミリ用 × 1.82 m

326001

外磨一段 8 ミリ用 × 1.82 m



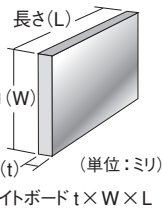
外磨一段アングル



在庫品

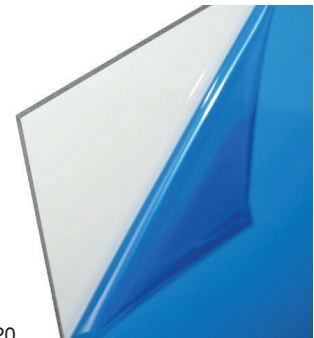
ホワイトボード スチール複合板

材質：表面ホワイト・裏面シルバー／カラー鉄板 内部／プラスチック
 表面（ホワイト）に、キズ防止の養生シート付
 内の数字は、商品コードです
 ホワイトボードは、マーカーで書き・消し可能です
 但し、表面にキズが付きますとその部分の文字が消えません
 マーカー及びマーカー消しは、お客様にてご用意下さい



221030

ホワイトボード 3 × 910 × 1,820



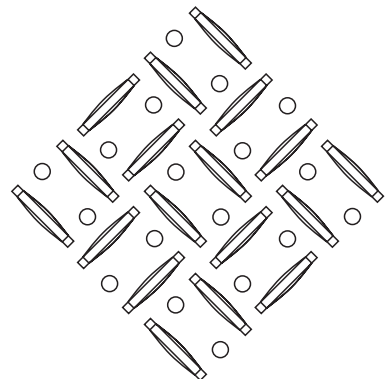
取寄品

納期～5日

縞板 滑り止め

シマ イタ

材質：アルミニウム圧延品
 表面処理：生地（艶有シルバー）／腐食防止未処理
 表示方法：縞板 板厚 (t) × 板巾 (W) × 板長さ (L) 生地
 保護シートは、貼られていません
 通常、バス・トラックの床板として利用されます 耐食性に優れているので生地のまま使用します スチール製と比べて見た目が美しく、軽量で、取扱い、加工性に優れています 内の数字は、商品コードです



コード 板サイズ

923001 縞板 3 × 1,000 × 2,000 生地

923011 縞板 3 × 1,219 × 2,438 生地

923002 縞板 3.5 × 1,000 × 2,000 生地

923012 縞板 3.5 × 1,219 × 2,438 生地

新製品

一般材料

サインフレーム

建築・家具材料

商品検索・御注文フォーム